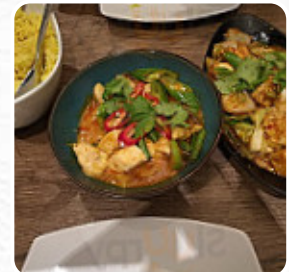




## Sieu Menukort

<https://menukort.menu>  
Oestre Stationsvej 40, Odense, Denmark  
+4566128889 - <http://www.sieu.dk>



En **komplet menu** fra **Sieu** i Odense med alle **32** måltider og drikkevarer finder du her på kortet. Restaurant Sieu Asiatisk fusionskøkken i særklasse Hos Restaurant Sieu er hver enkelt ret en nøje sammensat fornøjelse for dine smagsløg. Vores a la carte menu præsenterer en verden af friske råvarer og kvalitetsingredienser, hvor krydderier som koriander, chili, ingefær, galanga, citrongræs og hvidløg tilsætter det perfekte pift. Vi fornyer løbende vores retter og tilbehør, så du altid kan opleve nye og spændende smagskombinationer. Vores køkken er en smeltedigel, der fusionerer de traditionelle asiatiske køkkener fra Thailand, Vietnam og Kina. I vores vietnamesiske retter finder du masser af friske grøntsager, lækre salater og krydderurter, som gør maden let, frisk og fedtfattig. Thai køkkenet byder på en spændende balance mellem det søde, sure, salte og stærke, samt en populær anvendelse af kokos og karry. Det kinesiske køkken bringer wokteknikken i spil, hvor lynstegning på en brændende varm wok gør kødet saftigt og grøntsagerne sprøde. Vores restaurant skiller sig ud med et moderne, stilrent og enkelt design. Her er fokus udelukkende på kunden og smagsoplevelsen, og vi har derfor skåret alt overflødig væk. Vores kompetente personale står klar til at byde dig velkommen og kan også hjælpe med forslag til drikkevarer, så dit måltid bliver en harmonisk helhed. Uanset årstid sørger vores klimaanlæg for en behagelig temperatur og indeklima. Kom og oplev, hvorfor Restaurant Sieu bliver omtalt som en god bid fra Østen af fyens.dk. Vi glæder os til at se dig!.

# Sieu Menumkort



## Salater

HORTA

## Alkoholfrie Drikkevarer

VAND

## Pizza

FUSION PIZZA

## Vegetarisk

PARMESAN ASPARGES

## Fiskeretter

DAGENS FISK

## Tilbehør

RIS

## Dessert

CREME BRULEE

## Tilbehør Og Ekstra

CHILISAUCE

## Indisk

KYLLING KARRY

## Læskedrikke

LIMONADE

## Karryretter

PANANG KARRY

## Asiatiske Specialiteter

SATAY

## Karryretter Fra Hele Verden

PHANAENG

## Restaurantkategori

VEGETARISK

DESSERT

## Thai

GRØN KARRY

KYLLING SATAY

RØD KARRY

## Anvendte Ingredienser

FISK OG SKALDYR

KONGREJER

OKSEKØD

CHILI

REJER

AND

GRØNTSAGER

## Disse Typer Retter Bliver Serveret

KYLLING

KØD

SUPPE

NUDLER

SALAT

# Sieu Menumkort



DESSERTER

FISK

## Sieu

Oestre Stationsvej 40, Odense,  
Denmark

### Åbningstider:

Mandag 17:00-00:00

tirsdag 17:00-00:00

onsdag 17:00-00:00

torsdag 17:00-00:00

Fredag 17:00-00:00

lørdag 17:00-00:00

Søndag 17:00-00:00

Lavet med [Menumkort](#)

